

## Besetzung

---

**Leitung | Bassklarinette:** Sabine Gertschen

**Klarinetten:** Anita Inderbitzin, Marco Casnici, Natalie Keist, Patricia Meier-Mächler, Salome Besmer, Stefan Marty

**Kontrabass:** André Ott

**Perkussion:** Mathias Brandenberger

**Vocals/Klavier:** Anna Smith

**Gitarre:** Stefan Marty

## Sponsoren

---

**avina** stiftung  
stephan schmidheiny

 **Schwyzer  
Kantonalbank**

ZUSAMMENARBEIT  
MIT KULTURKOMMISSION  GEMEINDE  
**FEUSISBERG**

  
Bezirk **Einsiedeln**

 **BEZIRK HÖFE**

kantonschwyz 



# Holzbiig

**feat. Anna Smith**

« At last – my love has come along –  
my lonely days are over – and life is like a song. »

## **SCHINDELLEGI**

Sonntag, 30. Juni 2019, 11:00 Uhr

Aula Schulhaus Maihof

## **EINSIEDELN**

Sonntag, 30. Juni 2019, 18:00 Uhr

Mauz Music-Club

## **VOCALS**

Anna Smith

## **LEITUNG**

Sabine Gertschen

Eintritt frei - Kollekte

Bei trockenem Wetter:  
anschliessend Grill auf der Mauz-Dachterrasse

# Programm

---

<b>Rhapsody in Blue</b>	George Gershwin arr. Ioan Dobrinescu
<b>In the mood</b>	Glenn Miller, arr. Andy Clark
<b>Moonlight Serenade</b>	arr. Calvin Custer
<b>In a sentimental mood</b>	Duke Ellington Irving Mills/Manny Kurtz
<b>It don't mean a thing</b>	arr. Adrian Wagner
<b>Ja Da</b>	Bob Carleton arr. James E. Mack
<b>That's a plenty</b>	Lew Pollak arr. Paul Nagle/B. Holcombe
<b>Run away</b>	Anna Smith Anna Smith, Prod. Vincent Lee
<b>After you've gone</b>	Ella Fitzgerald Turner Layton/H. Creamer
<b>At Last</b>	Etta James Harry Warren/Mack Gordon arr. Kathryn Griesinger
<b>I have nothing</b>	Whitney Houston Linda Thompson/D. Foster

Arrangements für die Holzbiig:  
Anna Smith und Sabine Gertschen

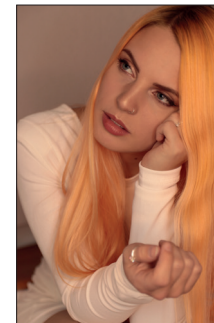


## Anna Smith

Vocals

---

Anna Smith ist eine Pop-Sängerin und Songwriterin aus Zürich. Die 20-Jährige performte bereits auf grossen Bühnen wie im Hallenstadion und brachte ihre eigenen Songs ins Radio. Mit dem Singen begann sie bereits in der sechsten Klasse mit klassischem Gesangsunterricht bei Roger Widmer. Ihr grosser Stimmumfang wurde früh zu einem ihrem Markenzeichen, weswegen sie die Pfeiffstimme auch gerne mal in ihre Popsongs einwebt. Auf der Plattform Instagram begeistert sie fast 10'000 Menschen mit ihrer Stimme. Seit anfangs 2018 produziert sie regelmässig Youtube-Videos, dabei sind auch bereits Collaborations mit grösseren Youtubern zustande gekommen.



## Sabine Gertschen

Leitung

---

Die gebürtige Walliserin studierte in Zürich. Als Kammermusikerin ist sie Gast zahlreicher Musikfestivals und befasst sich auch intensiv mit zeitgenössischer Musik. Als ehemaliges Mitglied der Oberwalliser Spillit und nun der „sChpillit“ widmet sie sich traditioneller und zeitgenössischer Volksmusik. Sabine Gertschen unterrichtet an den Musikschulen Feusisberg-Schindellegi und Einsiedeln.

